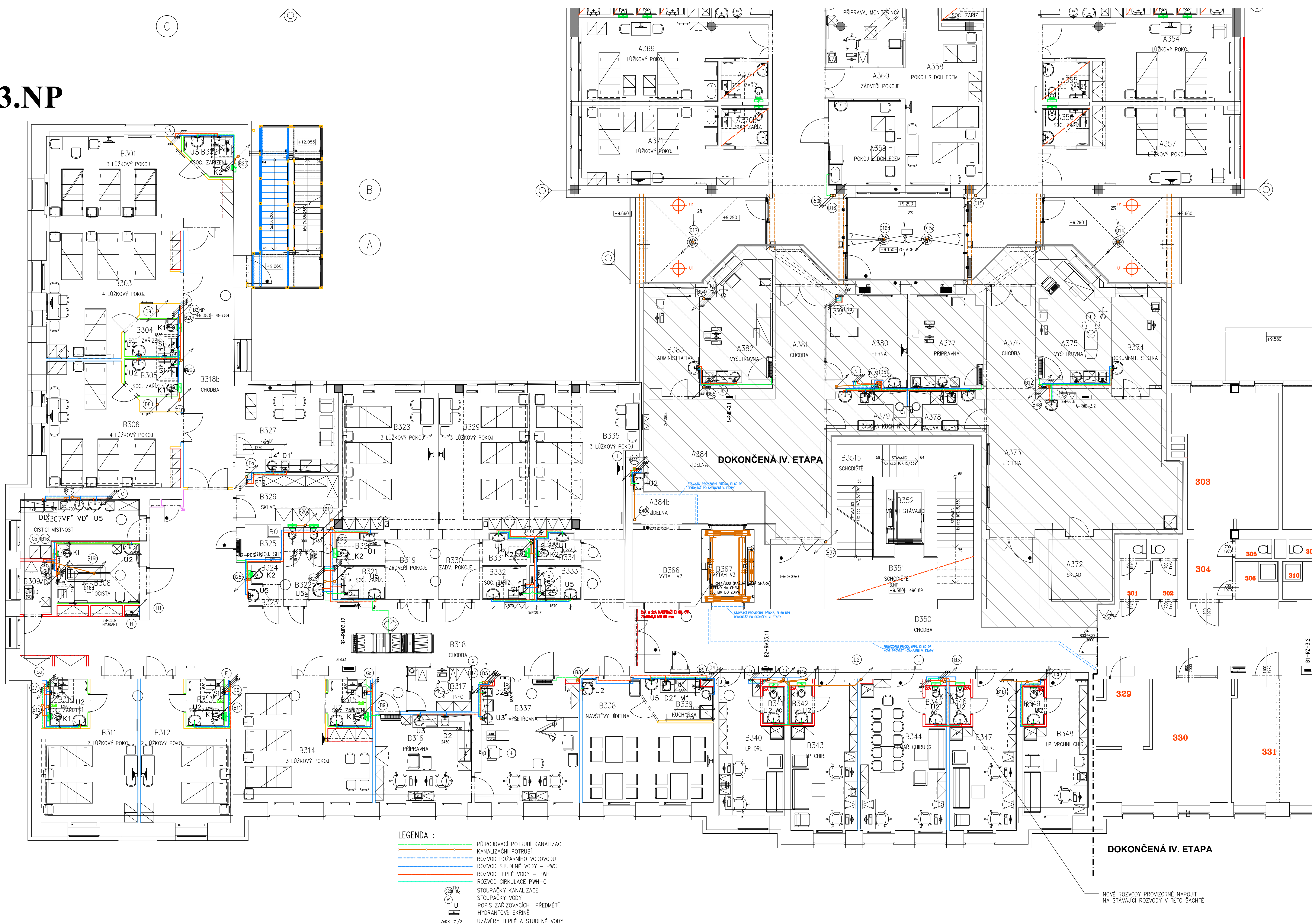


3.NP



LEGENDA MÍSTNOSTI

N.Č.	NAZEV MÍSTNOSTI	PLOCHA [m ²]
B301	3 LŮŽKOVÝ POKOJ	29,65
B302	SOCIÁLNÍ ZÁŘÍZENÍ	36,35
B303	4 LŮŽKOVÝ POKOJ	30,85
B304	SOCIÁLNÍ ZÁŘÍZENÍ	4,20
B305	SOCIÁLNÍ ZÁŘÍZENÍ	4,25
B306	4 LŮŽKOVÝ POKOJ	30,95
B307	ČISTIČ MÍSTNOST	12,70
B308	ČOŠTNA	11,20
B309	OKLID	3,85
B310	SOCIÁLNÍ ZÁŘÍZENÍ	3,90
B311	2 LŮŽKOVÝ POKOJ	23,55
B312	2 LŮŽKOVÝ POKOJ	23,35
B313	SOCIÁLNÍ ZÁŘÍZENÍ	3,90
B314	3 LŮŽKOVÝ POKOJ	30,30
B315	SOCIÁLNÍ ZÁŘÍZENÍ	3,90
B316	PŘÍPRAVNA	18,95
B317	INFO	9,55
B318	CHODBA	102,10
B318b	CHODBA	29,45
B319	ZADĚŘÍ POKOJE	6,90
B320	WC	2,40
B321	SOCIÁLNÍ ZÁŘÍZENÍ	3,30
B322	ZADĚŘÍ WC	5,80
B323	ZADĚŘÍ WC	1,60
B324	WC	2,40
B325	STROJOVNA SLP	1,50
B326	SKLAD	11,40
B327	DMZ	16,50
B328	3 LŮŽKOVÝ POKOJ	27,50
B329	3 LŮŽKOVÝ POKOJ	27,50
B330	ZADĚŘÍ POKOJE	5,40
B331	WC	2,55
B332	SOCIÁLNÍ ZÁŘÍZENÍ	3,30
B333	SOCIÁLNÍ ZÁŘÍZENÍ	3,30
B334	WC	2,65
B335	3 LŮŽKOVÝ POKOJ	29,05
B336	ZADĚŘÍ POKOJE	5,35
B337	VÝŠETŘOVNA	27,10
B338	NAVŠTĚVA JIDELNA	29,20
B339	KUCHYŇKA	5,90
B340	LP ORL	17,75
B341	WC	1,95
B342	WC	1,95
B343	LP CHIRURGIE	20,20
B344	PŘÍMAR CHIRURGIE	27,05
B345	WC	1,95
B346	WC	1,95
B347	LP CHIRURGIE	20,30
B348	LP VROČNÍ SESTRA	17,45
B349	WC	1,95
B350	CHODBA	75,55
B351	SCHODIŠTĚ	14,55
B351b	SCHODIŠTĚ	24,25
B352	VÝŠŤA – STÁVAJÍCÍ	4,40
B366	VÝŠŤ V2	8,10
B367	VÝŠŤ V3	9,05

POZNÁMKA:

- PŘI PROVÁDĚNÍ JE NUTNO STUPOVAT DLE PLATNÝCH ČSN A TECHNOLOGICKÝCH PRAVIDEL S OHLEDEM NA VŠECHNY PLATEL PŘEDPISY BOZP.
- POKUD DOJDE PŘI PROVÁDĚNÍ K NEJASNOSTEM NEBO NEPŘEDPÍDÁVÁNŮM OKOLNOSTEM JE NUTNO NEPŘEDLÉHAT INFORMOVAT PROJEKTANTA A UPŘESNIT DALŠÍ POSTUP PRÁCI
- NEDILNOU SOUČÁSTÍ DOKUMENTACE JE PŮL STATIKA
- PROSTUPY STŘOPY A STĚNAMI DLE PŮL JEDNOTLIVÝCH PROFESÍ, PROSTUPY STĚNAMI ŠÍŘKY VĚTŠÍ 400 MM, NÍŽŠÍ BUDE NUTNO PROVĚST NADPRAŽÍ OTVORU, BUDOU OPAŘENÉ PŘEKLADY HEB 8.100 POKUD NEJÍ NA VÝKRES EZN. JINAK.
- PŘI VYSTÁVĚ JE NUTNÉ VZÁJEMNĚ KOORDINOVAT VÝKRESOVOU DOKUMENTACI STAVEBNÍ A KONSTRUKČNÍ ČÁSTI S NÁZVATY NA PROJEKTU INSTALACÍ, POŽÁRNÍ BEZPEČNOSTI, HLUK, STUDIE APOB.
- HRANICE POŽÁRNÍCH OCEŤÍ, PROTIPOŽÁRNÍ UPRAVKY, ZNAČENÍ UNIKOVÝCH CEST, POČTY A ROZMÍSTĚNÍ HASIČSKÝCH PŘÍSTROJŮ AD. DLE PŮL POŽÁRNÍ BEZPEČNOSTNÍ ŘEŠENÍ
- ZPŮSOB UKLONĚNÍ NENOSNÝCH STĚN U STŘOPY A STĚN DLE ZASAD NÁHRVŮVNÍ VYDANÝCH VÝROBCEM ŽIDICHO MATERIÁLU
- VŠECHNY ROZVODY VŠEČNĚ JI VNIŘNÍ (U PŮL KRYTIN, KRYTIN DLAŽEB A OKLADŮ) BUDOU ZAOBLĚNÉ (OSAZENÍM ROHOVÉ ZAKULACÍNE TVAROVÝ), PŘECHOD DLAŽBY NA OKLAD BUDE OPAŘEN PŘECHODOVÝM OBVODOVÝM ZAOBLBÝM PROFILEM Z PVC, U PŮL KRYTIN VYTÁŽEN FABIONEK 1
- VŠECHNY ZDRAVOTNĚ TECHNOLOGICKÉ ZÁŘIŽOVÉ PŘEDMĚTY (UMÝVADLA, ZÁCHODOVÉ MISY, ...) UMÍSTĚVAT DLE NORMY ČSN 734108 - ODSUPOVÉ VZÁLENOSTI UMÝVADEL OD ROHŮ (MIN. 400 MM)
- ZA VŠEMI UMÝVADLY A KUCHYŇSKÝMI DŘEZY BUDE V MÍSTNOSTECH BEZ PŮLNOPLŮŠNĚHO OKLADU PROVEDEN KERAMICKÝ OKLAD DO VÝŠKY DLE PD
- VÝZDÍVKY INSTALAČNÍCH ŠACHET BUDOU PROVĚZENY ZÁD PO OSAZENÍ VŠECH ROZVODŮ
- TAKTO OZNAČENÉ KONSTRUKCE V PROVEDĚNÍ S PROTIPOŽÁRNÍ ODOLNOSTI
- PŘESNÁ POJÍZKA PROVEDENÍ ROZVODŮ JEDNOTLIVÝCH MEDIÍ VČETNĚ PROSTUPŮ BUDE UPŘESNĚNA PO ZJISTĚNÍ STÁVAJÍCÍHO STAVU NA STAVBĚ

$$\pm 0.0 = 487.510$$

D1.02 REKONSTRUKCE PAVILONU B
D1.02.4e ZDRAVOTNĚ TECHNICKÉ INSTALACE

TENTO VÝKRES A JEHO DETAILS JSOU MAJETKEM ZHOTOVITELE A NESMÍ BÝT POUŽIT CELÝ ANI Z ČÁSTI BEZ JEHO PÍSEMNÉHO SOUHLASU (DLE ZÁKONA Č. 121/2000 Sb.).

ZPRACOVATEL DÍLČÍ ČÁSTI: ATELIER PENTA v.o.s., Mrštíkova 12, 586 01 Jihlava		
VEDOUČÍ PROJEKTANT	VYPRACOVAL	KONTROLOVAL
ING.ARCH. J. HOMOLKA, CSc.	RADEK ŽÁK	ING. IVA BROŽOVÁ

GENERALNÍ PROJEKTANT: ATELIER PENTA v.o.s., Mstíkova 12, 586 01 Jihlava	
VEDOUČÍ PROJEKTANT	HLAVNÍ INŽENÝR PROJEKTU
ING. ARCH. JAROMÍR HOMOLKA, CSc.	ING. VIKTOR ŠLABAL

INVESTOR: Karlovarský kraj Závodní, 353/88, 360 21 Karlovy Vary

NÁZEV AKCE:

KARLOVARSKÁ KRAJSKÁ NEMOCNICE d.s. – NEMOCNICE V
DOKONČENÍ REVITALIZACE AREÁLU NEMOCNICE V CHEBU-ÚPRAVA A ROZD

VÝKRES

CISLO PAR

penta
Mrštíkova 12, 586 01, Jihlava
tel.: +420 567 312 451-4, fax: +420 567 3124 55



Mrštíkova 12, 586 01, Jihlava
tel.: +420 567 312 451-4, fax: +420 567 3124 58

FORMÁT	10 x A4
DATUM	03 / 2020

STUPEŇ	DPS
7AK, 8CLO	A 03 20 0

ZAK. ČÍSLO	A 03-20-P
MĚŘITKO	Č. VÝKRESU
1:75	21.00.1.00